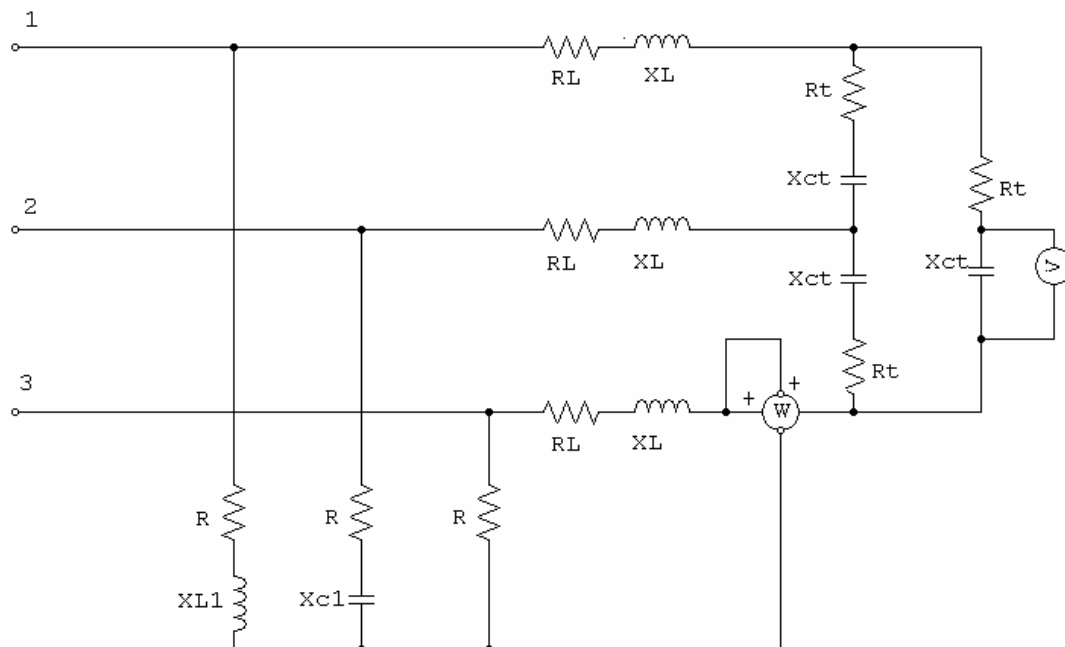


Per la rete illustrata in figura, alimentata da una terna trifase simmetrica diretta, si determinino:

- le correnti di linea ( $I_1$ ,  $I_2$ ,  $I_3$ )
- l'indicazione del wattmetro  $W$

Dati:  $V=228V$ ,  $R_t=16\Omega$ ,  $X_{ct}=12\Omega$ ,  $R_L=0.2\Omega$ ,  $X_L=0.2\Omega$ ,  $R=5\Omega$ ,  $X_{L1}=10\Omega$ ,  $X_{c1}=10\Omega$



Nome .....

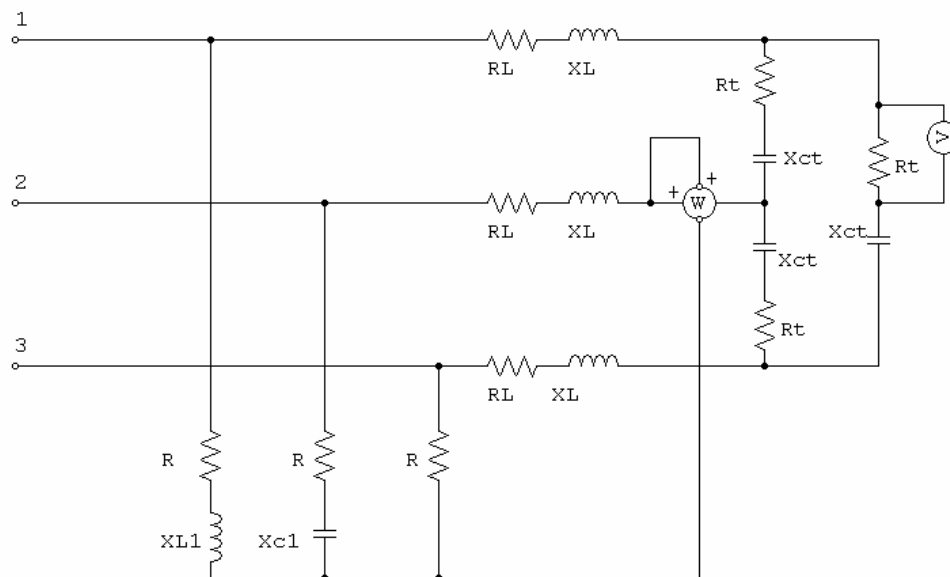
Matr. ....

Per la rete illustrata in figura, alimentata da una terna trifase simmetrica diretta, si determinino:

c) le correnti di linea ( $I_1, I_2, I_3$ )

d) l'indicazione del wattmetro W

Dati:  $V=304V$ ,  $R_t=16\Omega$ ,  $X_{ct}=12\Omega$ ,  $R_L=0.2\Omega$ ,  $X_L=0.2\Omega$ ,  $R=5\Omega$ ,  $X_{L1}=10\Omega$ ,  $X_{c1}=10\Omega$



Nome .....

Matr. ....