

I PROVA INTRACORSO DI Elettrotecnica**A**Allievo _____

matr. _____ N. _____ elenco _____

Istruzioni

- leggere attentamente i testi degli esercizi ed assicurarsi di aver compreso le domande;
- indicare sugli schemi i riferimenti adottati per correnti e tensioni e le unità di misura delle grandezze calcolate;
- presentare in maniera ordinata e comprensibile sia il procedimento che i calcoli effettuati per ottenere i risultati;
- riconsegnare, insieme a questo foglio, l'elaborato su (massimo!) due fogli "uso commerciale" (8 facciate).

Il sottoscritto dichiara:

- a) di svolgere la prova senza richiedere o fornire suggerimenti di alcun tipo ad altri partecipanti;
- b) di essere consapevole delle sanzioni di cui è passibile in caso di mancato rispetto della norma di cui al punto a).

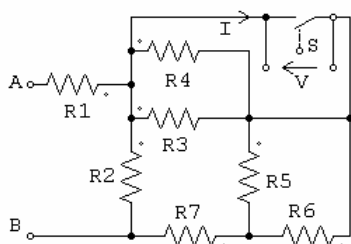
Firma _____

Non è consentito l'uso di libri o appunti
Tempo a disposizione 1.5h

Esercizio n. 1

Per il circuito in figura, sia per la condizione di interruttore S aperto che di interruttore chiuso, si determini:

- a) la resistenza equivalente vista dai morsetti A-B;
- b) la corrente I e la tensione V quando la tensione ai morsetti A-B è pari a 50V.

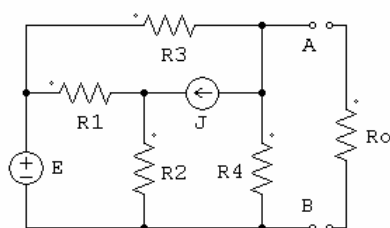


$R1=9\Omega$; $R2=12\Omega$; $R3=4\Omega$; $R4=12\Omega$;
 $R5=6\Omega$; $R6=30\Omega$; $R7=4\Omega$

Esercizio n. 2

Per il circuito in figura, utilizzando la sovrapposizione degli effetti, si determini:

- a) il generatore equivalente di tensione ai morsetti A-B;
- b) il valore che deve assumere R_o affinché la potenza assorbita risulti massima ed il corrispondente valore della potenza.



$J=2A$; $E=24V$;
 $R1=R2=12\Omega$;
 $R3=10\Omega$; $R4=40\Omega$

Es. n.	Risultati	spazio riservato al docente
1		
2		

I PROVA INTRACORSO DI Elettrotecnica**B**

Allievo _____

matr. _____

N. elenco _____

Istruzioni

- leggere attentamente i testi degli esercizi ed assicurarsi di aver compreso le domande;
- indicare sugli schemi i riferimenti adottati per correnti e tensioni e le unità di misura delle grandezze calcolate;
- presentare in maniera ordinata e comprensibile sia il procedimento che i calcoli effettuati per ottenere i risultati;
- riconsegnare, insieme a questo foglio, l'elaborato su (massimo!) due fogli "uso commerciale" (8 facciate).

Il sottoscritto dichiara:

- a) di svolgere la prova senza richiedere o fornire suggerimenti di alcun tipo ad altri partecipanti;
- b) di essere consapevole delle sanzioni di cui è passibile in caso di mancato rispetto della norma di cui al punto a).

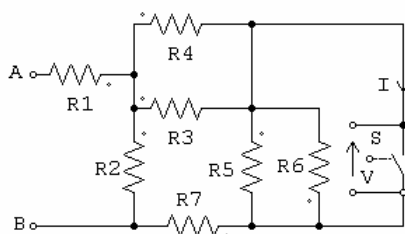
Firma _____

Non è consentito l'uso di libri o appunti
Tempo a disposizione 1.5h

Esercizio n. 1

Per il circuito in figura, sia per la condizione di interruttore S aperto che di interruttore chiuso, si determini:

- a) la resistenza equivalente vista dai morsetti A-B;
- b) la corrente I e la tensione V quando la tensione ai morsetti A-B è pari a 10V.

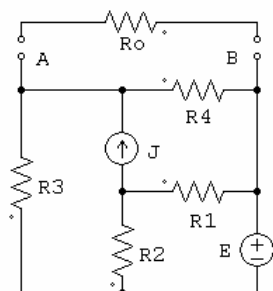


$R1=5\Omega$; $R2=15\Omega$; $R3=12\Omega$; $R4=36\Omega$;
 $R5=18\Omega$; $R6=90\Omega$; $R7=6\Omega$

Esercizio n. 2

Per il circuito in figura, utilizzando la sovrapposizione degli effetti, si determini:

- a) il generatore equivalente di corrente ai morsetti A-B;
- b) il valore che deve assumere R_o affinché la potenza assorbita risulti massima ed il corrispondente valore della potenza.



$J=4A$; $E=48V$;
 $R1=R2=20\Omega$;
 $R3=24\Omega$; $R4=8\Omega$

Es. n.	Risultati	spazio riservato al docente
1		
2		